

合肥久江机电有限公司

强则立身 精则立业

尊重

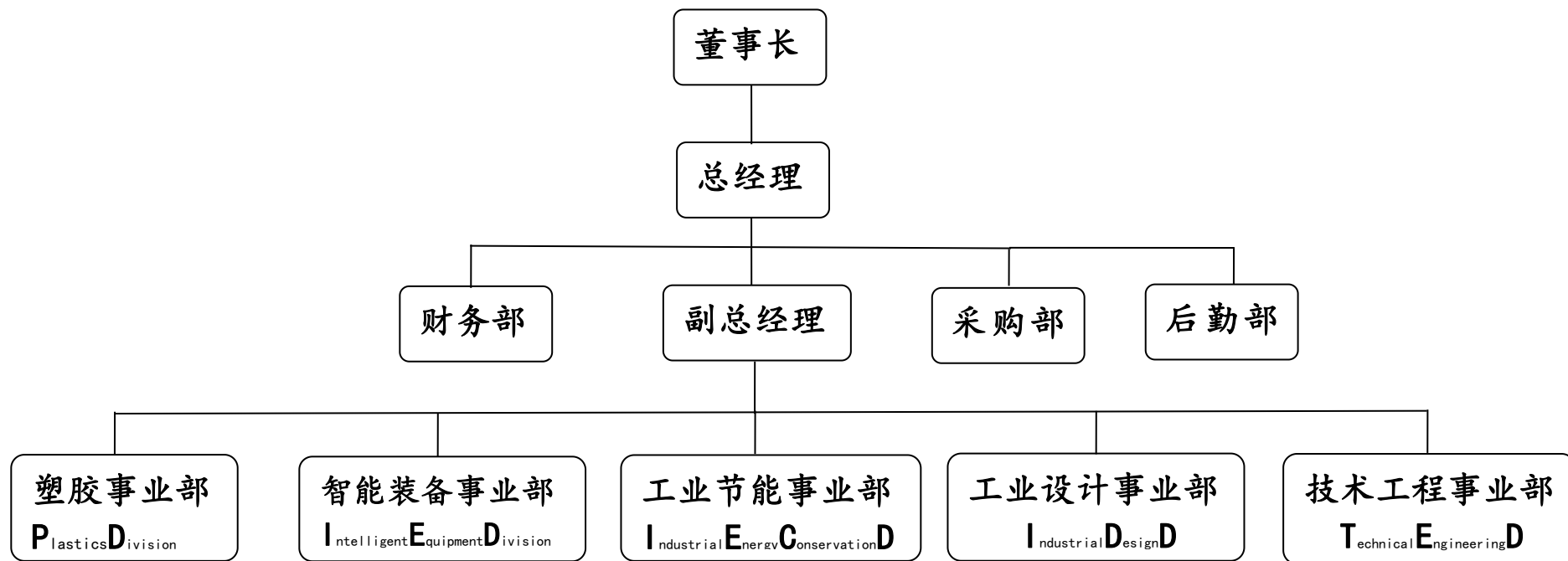
正义

诚信

责任

担当

底线



关于我们

☆2008 年 3 月公司正式注册成立

☆2009 年承接第一台 1600T 注塑机伺服改造

☆2010 年对 6 台三菱直压机进行伺服和控制系统改造（更新换代）

☆2014 年公司正式确立开发塑胶行业自动化（机械手/机器人/自动印刷/流水线），集中冷水系统和集中供料系统。

☆2017 年公司重组建立：塑胶事业部、智能装备事业部、工业节能事业部、工业设计事业部、技术工程事业部。

事业部职能

- 塑胶事业部：注塑设备维修维保、设备大修改造、注塑机技术服务、辅助设备销售、配件销售、塑胶工厂整体设计、设备搬迁等。
- 智能装备事业部：单工位自动化设备、移栽设备、工装夹具、自动化检测、自动生产线、智能仓储立体库、智能 AGV 小车运输、机器人焊接/喷涂/包装、MES 系统等。
- 工业节能事业部：工业设备的节能改造、液压动力设备节能、纳米红外加热节能、冷水系统节能等。
- 工业设计事业部：前沿的产品设计、工业产品外形及结构设计等。
- 技术工程事业部：负责各事业部前期的方案及造价，现场施工对接技术攻关。

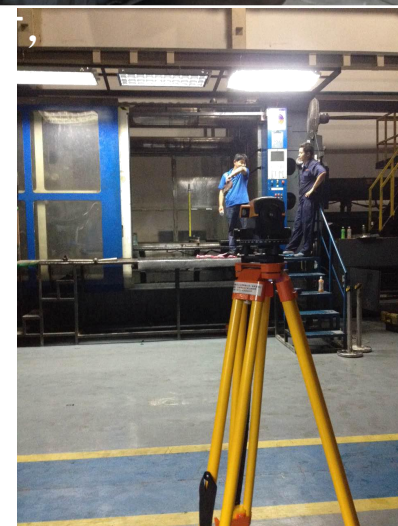
公司客户

- ◇海尔集团(国内优选供应商)
- ◇美的集团
- ◇惠而浦(中国)股份有限公司
- ◇格力电器(合肥)有限公司
- ◇合肥汇通汽车股份有限公司
- ◇安徽国风塑业股份有限公司
- ◇麦凯瑞(芜湖)汽车外饰有限公司(麦格纳公司)
- ◇合肥杰事杰新材料股份有限公司
- ◇合肥世纪精信机械制造有限公司
- ◇安徽新大洋汽车配件有限公司
- ◇芜湖国风塑胶科技有限公司
- ◇合肥普特化轻新材料有限公司
- ◇合肥市达远科技有限公司
- ◇合肥力士通塑料制品有限公司
- ◇淮北绿原集团
- ◇芜湖远景塑料制品有限公司
- ◇安徽毅昌塑胶科技有限公司
- ◇。。。。。。。。。。。。。。。。。。。。。。。。。。。。。。。

案例一



麦凯瑞
3200T
注塑机
设备搬
迁单体
锁模重量
含地基
基础建
设设备
搬迁就
位调试
及水电



案例二



2800T 设备维修锁模机构，从事注塑机维修维保多年积累了丰富的实战经验，有齐全的检测工具和锁模力拉力测试仪等

案例三



惠而浦（中国）股份有限公司 1600T 注塑机设备检修

案例四



芜湖国风
2500T 射胶
量加大，原
装了射胶量
12.5KG，应
客户生产需
求加大至
25KG 增加
一倍，通过
对螺杆及射
胶缸重新设
计完全达到
设计要求



案例五

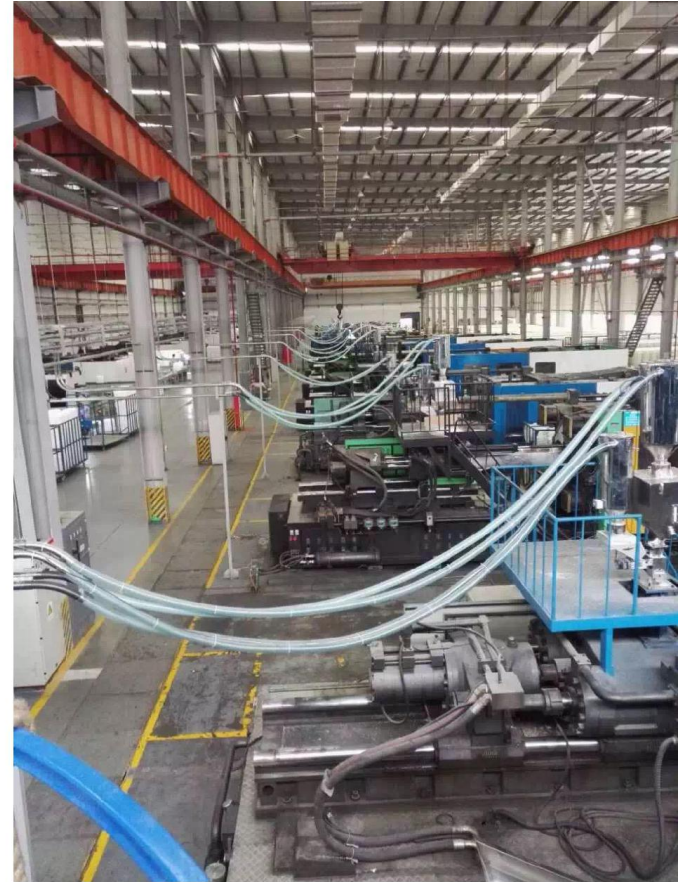


机械手配置流水线现场整洁，连接MES系统管理现场基本上没有人员，夜间生产不需要开启照明灯。这就是所谓的“无人工厂”

案例六



集中供料（首熙中央供料系统）省去人力成本，减少原料污染。



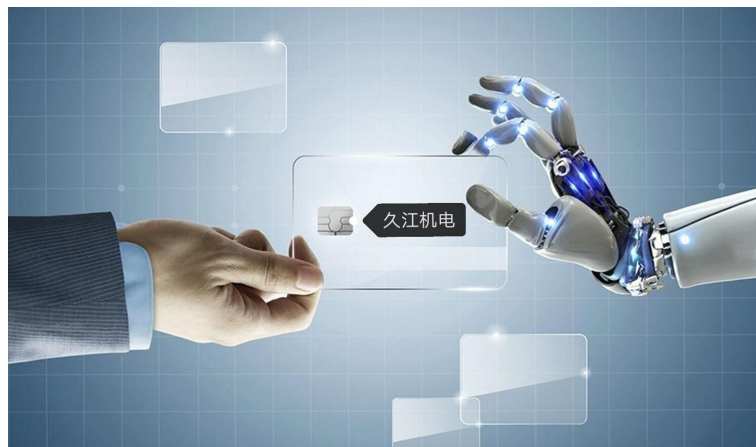
案例七



注塑机安装机器人完成取件、镶件、剪切交口等功能



公司联系方式:



合肥久江机电有限公司

地址: 合肥市经开区中环城

电话: 0551-63692049

邮箱: hfjiujiang@163.com